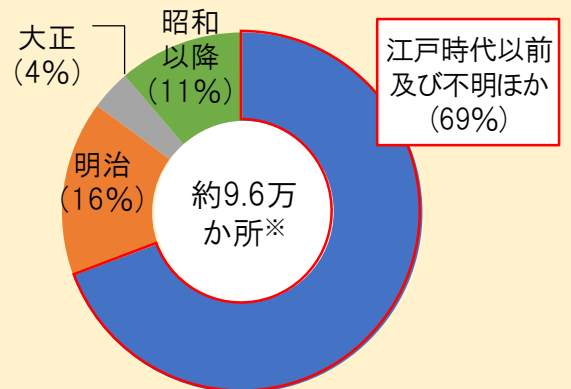


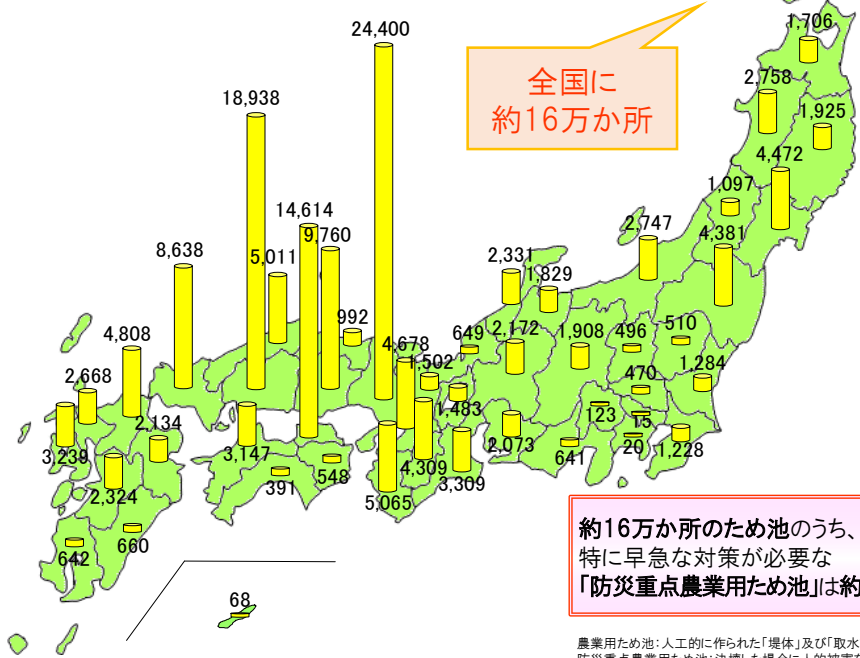
～ため池の現状～

箇所数順					
1	兵庫県	24,400	17	新潟県	2,747
2	広島県	18,938	18	佐賀県	2,668
3	香川県	14,614	19	石川県	2,331
4	岡山県	9,760	20	熊本県	2,324
5	山口県	8,638	21	岐阜県	2,172
6	和歌山県	5,065	22	大分県	2,134
7	島根県	5,011	23	愛知県	2,073
8	福岡県	4,808	24	岩手県	1,925
9	大阪府	4,678	25	長野県	1,908
10	宮城県	4,472	26	富山県	1,829
11	福島県	4,381	27	青森県	1,706
12	奈良県	4,309	28	京都府	1,502
13	三重県	3,309	29	滋賀県	1,483
14	長崎県	3,239	30	北海道	1,380
15	愛媛県	3,147	31	茨城県	1,284
16	秋田県	2,758	32	千葉県	1,228
					159,543

ため池の築造年代

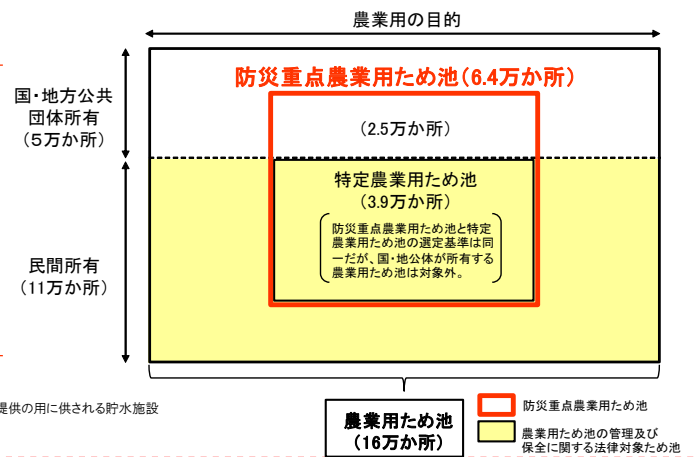


※約9.6万か所は、H25～27に実施した全国のため池一斉点検により作成したため池データベースのデータ数 (農林水産省調べ(平成30年3月))



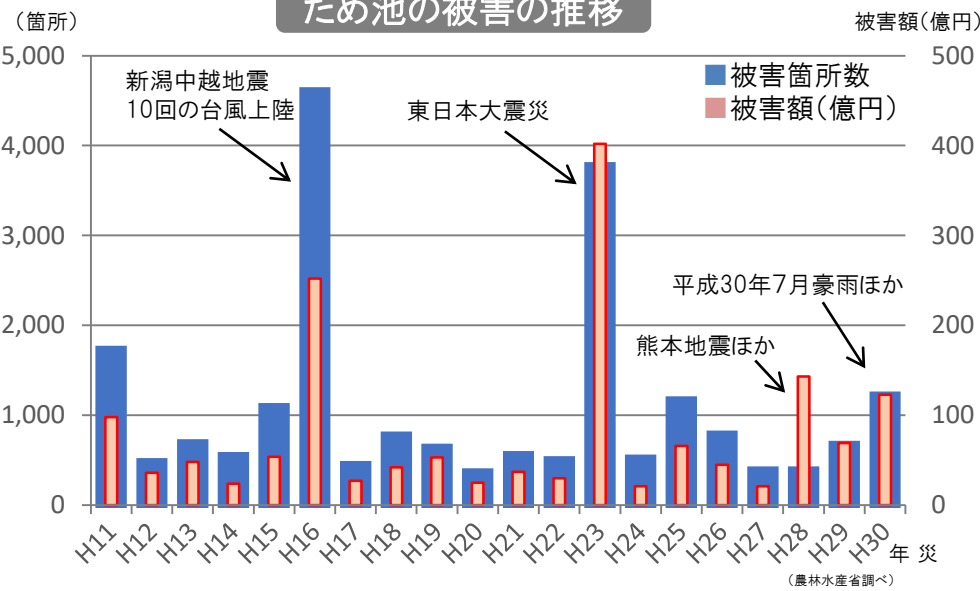
農業用ため池：人工的に作られた「堤体」及び「取水設備」で構成され、農業用水の提供の用に供される貯水施設
防災重点農業用ため池：決壊した場合に人的被害を与えるおそれのあるため池

全国の防災重点農業用ため池(約6.4万か所)

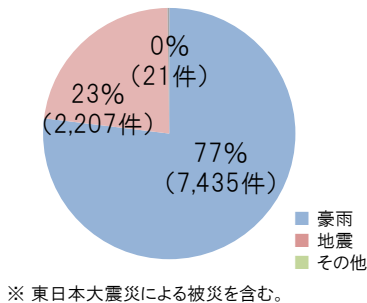


～近年の災害によるため池の被災状況～

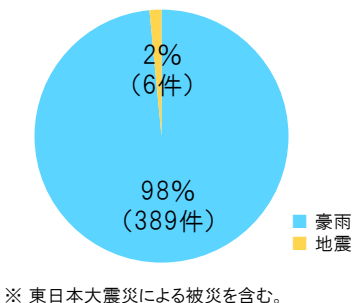
ため池の被害の推移



ため池の被災件数 (H21～H30)

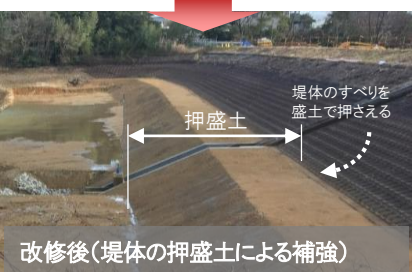


ため池の決壊件数 (H21～H30)



～ため池の強化対策～

地震対策



豪雨対策



老朽化対策



ため池の廃止

